

Lonking

LG863N

ФРОНТАЛЬНЫЙ ПОГРУЗЧИК

Эффективность управляет будущим



ЛР тракресурс

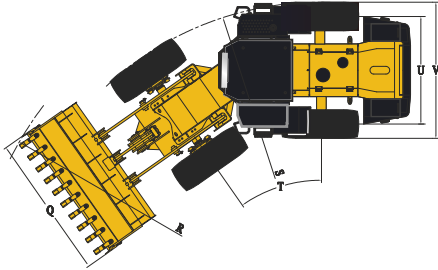
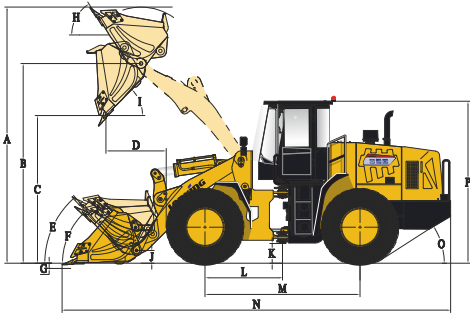
ОФИЦИАЛЬНЫЙ ДИСТРИБЬЮТОР

www.liftnet.ru

- Грузоподъемность: 6500 кг
- Объем стандартного ковша: 4,2 м³
- Высота выгрузки: 3400 мм/4716 мм
- Эксплуатационная масса: 23 300 кг
- Мощность двигателя: 178 кВт (242 л.с.)/2000 об /мин

Технические характеристики

Все габаритные размеры условны и могут варьироваться в зависимости от установленного ковша и шин.



NO.	Параметр	Ед.изм.	Значение
A	Общая высота с поднятым ковшом	мм	6275
B	Высота по креплению ковша при макс подъеме	мм	4716
C	Высота выгрузки при макс подъеме (45°)	мм	3400
D	Вылет при макс подъеме и выгрузке под углом 45°	мм	1359
E	Угол запрокидывания ковша при транспортировке груза	°	48,7
F	Угол запрокидывания ковша на земле	°	46,3
G	Глубина копания	мм	60
H	Угол запрокидывания ковша при макс подъеме	°	50,4
I	Угол выгрузки при макс подъеме	°	45
J	Расстояние от земли до ковша при транспортировке грузов	мм	400
K	Дорожный просвет	мм	512
L	Расстояние от центра переднего моста до шарнирного сочленения	мм	1700
M	Колесная база	мм	3400
N	Общая длина	мм	8760
O	Угол съезда	°	30
P	Высота по крыше кабины	мм	3510
Q	Общая ширина по краям ковша	мм	3200
R	Min радиус поворота по краям ковша	мм	7688
S	Min радиус поворота по краям шин	мм	6862
T	Угол поворота рулевого колеса влево/вправо	°	35
U	Ширина по центру колеи	мм	2270
V	Общая ширина по краям шин	мм	2945

Основные	Ковш	4,2 м³	
	Номинальная грузоподъемность	6500 кг	
	Эксплуатационная масса	23300 кг	
	Тяговое усилие	175±3 кН	
	Вырывное усилие	200±3 кН	
	Д×Ш×В	8760×3200×3510 мм	
Двигатель	Производитель/Модель	WEICHAI/WP10G240E341	
	Номинальная мощность	178 кВт (242 л.с.) / 2000 об/мин	
	Мах крутящий момент	1100 Н·м/1400-1600 об/мин	
	Ход поршня x Диаметр цилиндра	126×130 мм	
	Кол-во цилиндров/Объем	6/9,726 л	
	Воздушный фильтр	Трехступенчатой очистки	
	Генератор	55 А	
	Аккумулятор	2-24 В / 120 Ач	
	Стартер	24 В / 7,5 кВт	
	Привод	Коробка передач	Планетарная с сервоприводом
Переключение передач		Механическое, сервопривод	
Давление в системе		1,2-1,5 мПа	
Гидротрансформатор		Одноступенчатый, двухтурбинный, четырехэлементный	
Мосты		Жесткий передний / осциллирующий задний	
Угол осцилляции заднего моста (°)		±10°	
Дифференциал		Стандартный	
Главный редуктор		Одноступенчатый, со спиральным коническим зацеплением	
Бортовой редуктор		Планетарный	
Шины		26,5-25 L-3 24PR TT	
Скорость движения вперед		14/38 км/ч	
Скорость движения назад		19,5 км/ч	
Тормозная система		Основной тормоз	Дисковый
		Давление в системе	0,70-0,78 мПа
	Стояночный тормоз	Барабанный пневматический тормоз	
	Аварийный тормоз		
Система рулевого управления	Тип	Гидравлическая, чувствительная к нагрузке	
	Насос	176 л/мин · 2200 об/мин	
	Давление в системе	16 мПа	
	Тип цилиндра	Двустороннего действия	
	Угол поворота рулевого колеса	±35°	
Гидравлическая система	Тип	Джойстик	
	Насос	275 л/мин · 2200 об/мин	
	Главный клапан	Двухсекционный	
	Давление в системе	19 мПа	
Заправочные емкости	Время рабочего цикла (сек)	10,8	
	Топливный бак (л)	330	
	Гидравлический бак (л)	270	
	Коленчатый вал (л)	20	
	Коробка передач (л)	66	
Передний/задний мост (л)	31 / 31		

Стандартная комплектация

Кабина ROPS&FOPS
Двигатель WEICHAI TIER III
Мосты LONKING
Джойстиковое управление
Кондиционер
Отопитель кабины
Электрический стеклоочиститель передн. стекла
Электрический стеклоочиститель заднего стекла
Защита фар головного света
Противооткатные башмаки
Поручни безопасности на противовесе

Опции

Воздушный фильтр с масляной ванной
Трехсекционный гидрораспределитель рабочего оборудования
Ковш увеличенного объема 4,5-5,8 м³
Быстросъемное устройство
Фильтр салона
Радио/MP3
Сдвижные форточки на дверях кабины
Электрообогрев заднего стекла

ТТ тракресурс

ОФИЦИАЛЬНЫЙ ДИСТРИБЬЮТОР

8 800-100-57-27

www.liftnet.ru