

# LOPKING



## LG876G

### ФРОНТАЛЬНЫЙ ПОГРУЗЧИК

**ТР тракресурс**

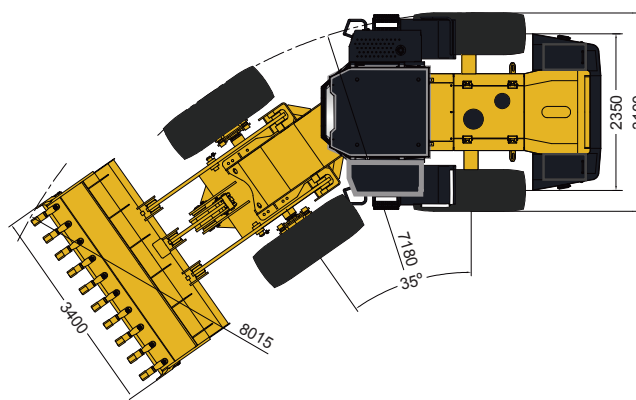
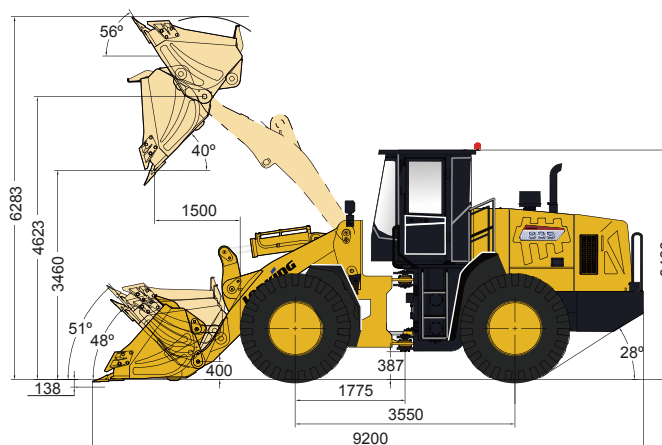
ОФИЦИАЛЬНЫЙ ДИСТРИБЬЮТОР

- Грузоподъемность: 7000 кг
- Объем стандартного ковша: 5.2 м<sup>3</sup>
- Высота выгрузки: 3160 мм
- Эксплуатационная масса: 23500(24300)±300 кг
- Мощность двигателя: 199 кВт/2200 об/мин

## Технические характеристики

Основные	Ковш	5.2 м³ (7.0 м³ NGM)
	Номинальная грузоподъемность	7000 кг
	Эксплуатационная масса	23500(24300)±300 кг
	Тяговое усилие	200±3кН
	Вырывное усилие	245±3кН
Двигатель	ДхШхВ	9200(9430)×3400(3480)×3460 мм
	Производитель/Модель	WEICHAI/WP10G270E341
	Номинальная мощность	199 кВт/2200 об/мин
	Мах крутящий момент	1100Н·м/1400-1600 об/мин
	Ход поршня x Диаметр цилиндра	126×130 мм
	Кол-во цилиндров/Объем	6/9,726 л
	Воздушный фильтр	Трехступенчатый воздушный фильтр
	Генератор	55 А
	Аккумулятор	2-24 В / 120 Ач
	Стартер	24 В / 7,5 кВт
Привод	Коробка передач	Планетарный с сервоприводом
	Переключение передач	Автоматическое электропропорциональное переключение
	Давление в системе	1,2-1,5 мПа
	Гидротрансформатор	Одноступенчатый, двухтурбинный, 4-элементный
	Мосты	Жесткий (спереди) и качающийся (сзади)
	Угол осцилляции заднего моста	±10°
	Дифференциал	открытый
	Главный редуктор	Одноступенчатый, со спиральным коническим зацеплением
	Бортовой редуктор	Планетарный
	Шины	750/65R25 L-3TL
Тормозная система	Скорость движения вперед	6/12.2/22.8//36 км/ч
	Скорость движения назад	7.5/12.7/22.8 км/ч
	Основной тормоз	Одноконтурная система, сухой дисковый тормоз
Система рулевого управления	Давление в системе	0.70-0.78 мПа
	Стояночный/аварийный тормоз	Барабанный пневматический тормоз
	Тип	Рулевое управление с усилением потока
	Насос	198 л/мин·2200 об/мин
Гидравлическая система	Давление в системе	18 мПа
	Тип цилиндра	Двустороннего действия
	Угол поворота рулевого колеса	±36°
	Тип	Слияние потоков двух насосов, постоянной и переменной производительности
Заправочные емкости	Насос	232 л/мин·2200 об/мин
	Гидрораспределитель	Двухсекционный
	Давление в системе	23 мПа
	Время рабочего цикла	10.8
	Топливный бак	350 л
Заправочные емкости	Гидравлический бак	280 л
	Коленчатый вал	19л(СН-4)
	Коробка передач	46л(СН-4)
	Передний/задний мост	46/46 л

Все габаритные размеры условны и могут варьироваться



Комплектация	Опции
Двигатель WEICHAI (норма выхлопа Tier III)	Камера заднего вида
Автоматическая коробка передач с электрическим переключением ZF	Сдвижные форточки в кабине
Механическое управление переключением передач	Воздушный фильтр с масляной ванной
Мосты LONKING	Холодный запуск (-35°C)
Управление джойстиком (однорычажный)	Сдвижные форточки в кабине
Гидравлический тормоз	Электрический обогрев заднего стекла
Кабина ROPS&FOPS	Запираемая крышка топливного бака
Панель приборов с ЖК-экраном	Ковш для камня (4,2 м³)
Кондиционер	Увеличенный угольный ковш (7,0 м³)
Радио/MP3	Полностью светодиодное освещение

