

# LONKING



liftnet.ru

## CDM6060



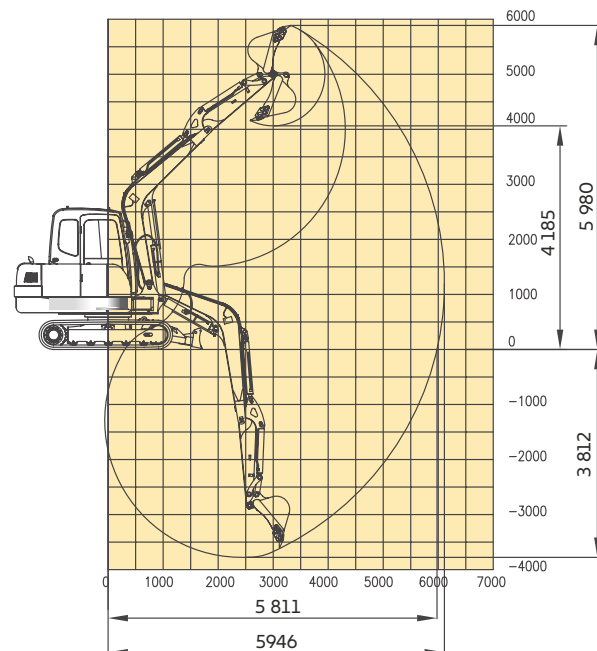
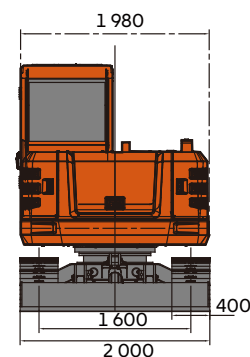
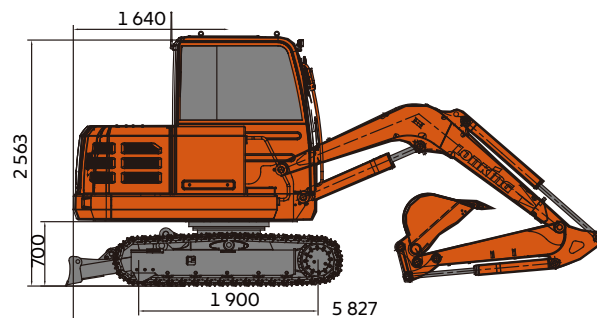
**ТР тракресурс**

ОФИЦИАЛЬНЫЙ ДИСТРИБЬЮТОР

- Объем стандартного ковша: 0.25 м<sup>3</sup>
- Глубина копания: 3 812 мм
- Эксплуатационная масса: 5 850 кг
- Мощность двигателя: 36.4 кВт / 49.5 л.с. / 2 200 об/мин

## ОСНОВНЫЕ ПАРАМЕТРЫ

Четырехтактный двигатель		WEICHAИ	YANMAR
Базовые характеристики	Эксплуатационная масса	5 850 кг	5 850 кг
	Длина стрелы	3 000 мм	3 000 мм
	Длина рукояти	1 550 мм	1 550 мм
	Объем стандартного ковша	0.25 м³	0.25 м³
	Максимальная скорость передвижения	2.5 / 4.2 км/ч	2.5 / 5.0 км/ч
	Максимальная скорость вращения башни	10.5 об/мин	11 об/мин
	Преодолеваемый подъем	35° (70%)	35° (70%)
	Давление на грунт	34.5 кПа	31 кПа
Двигатель	Максимальное тяговое усилие	51.5 кН	58.3 кН
	Модель двигателя	WP3.2G50E311	4TNV94L
	Номинальная мощность	36.4 кВт при 2 200 об/мин	36.2 кВт при 2 200 об/мин
	Рабочий объем	3.168 л	3.054 л
	Объем топливного бака	130 л	130 л
Гидравлическая система	Объем гидравлического бака	80 л	80 л
	Максимальная скорость потока (общая)	151 л/мин	151 л/мин
	Максимальное рабочее давление	24.5 МПа	24.5 МПа
	Максимальное контрольное давление	3.4 МПа	3.7 МПа
	Максимальное усилие копания рукоятью	28 кН (ISO)	28 кН (ISO)
Ходовая часть	Максимальное усилие копания ковшом	40 кН (ISO)	40 кН (ISO)
	Ширина гусеничной ленты	400 мм	400 мм
	Количество башмаков в гусеничной цепи	38 (на каждой стороне)	
Электрическая система	Количество поддерживающих катков	1 (на каждой стороне)	
	Количество опорных катков	5 (на каждой стороне)	
	Напряжение в бортовой сети	12 В	12 В
Электрическая система	Ёмкость аккумулятора	12 В, 100 А·ч	12 В, 100 А·ч



Габаритные размеры условны и могут варьироваться

## СТАНДАРТНАЯ КОМПЛЕКТАЦИЯ

Управление рабочим оборудованием джойстиком

Климатическая установка в кабине – кондиционер, печка

Рукоять 1 550 мм, стрела 3 000 мм, ковш стандартный со сменными зубьями объемом 0.25 м³

Гидравлические выходы для подключения навесного оборудования (реверсивная)

Защитная решетка нижней части лобового стекла

Металлические гусеницы шириной 400 мм

Гидрораспределитель – LONKING LV12S, главный насос – LONKING LP072E

Гидромотор поворота – LONKING JHD035B, гидромотор хода – LONKING JXD037

## ОСНОВНЫЕ ХАРАКТЕРИСТИКИ

Высокоэффективные двойные воздушные и топливные фильтры

Система охлаждения с параллельно расположенными радиаторами

Гидравлическая система LUDV с распределением потока независимо от нагрузки

Большой жидкокристаллический монитор и продвинутая электронная система контроля

Безопасная комфортная кабина с эргономичным дизайном. Окна с широким обзором

Рабочее оборудование машины выполнено из высокопрочной низколегированной стали

Четырехтактный двигатель Yanmar с механическим ТНВД и водяным охлаждением /  
Четырехтактный двигатель прямого впрыска Weichai с водяным охлаждением

## ДОПОЛНИТЕЛЬНОЕ ОБОРУДОВАНИЕ

Траншейный ковш объемом 0.1 м³

Ковш увеличенного объема 0.33 м³

Планировочный ковш

Гидромолот

Верхняя защитная решетка

Передняя защитная решетка

Резиновые гусеницы шириной 400 мм

Гусеницы шириной 500 или 600 мм с тройным грунтозацепом

Гидравлическое устройство для быстрой смены навесного оборудования